



KLASSE

A

## Voordelen

1. De elektronische regelenheid regelt de verbranding door het toerental van de ventilator te moduleren. Optionele regeling van circulatiepompen voor centrale verwarming en warm water (DHW).
2. De luchttoevoerventilator optimaliseert de verbranding en het brandstofverbruik.
3. De watermantel omhult de verbrandingskamer volledig om de afgegeven warmte zo efficiënt mogelijk te benutten.
4. Verbrandingskamer met groot warmtewisselingsoppervlak en lage weerstand.
5. Grote vuurhaarddeur zorgt voor eenvoudig laden, zelfs met grotere houtblokken (lengte tot 50 cm).
6. Geribbeld kameroppervlak en drievoudige rookgasstroom voor verbeterde warmte-uitwisseling.
7. Verwisselbaar metalen asrooster beschermt het pijpenrooster tegen de vlammen.
8. Branderflens op de onderste deur voor het monteren van pellet-, olie- of gasbranders (optioneel).

SUNSYSTEM NWB PRIME-ketel op vaste brandstof – stalen ketel met intelligente elektronische regeling en ventilator voor geforceerde luchtcirculatie.

De ketel is ontworpen voor vaste brandstof – zonnebloem-ecobriketten – en kan worden uitgerust met een pellet-, gas- of oliebrander.

Getest en goedgekeurd volgens EN 303-5:2012.

## Elementen die de veiligheid waarborgen

1. Veiligheidsklep 3 bar.
2. Veiligheidswarmtewisselaar - bij oververhitting stroomt er koud water doorheen, waardoor de temperatuur van de ketel daalt.
3. Thermostatische regelaar - schakelt de ventilator uit en stopt het verbrandingsproces.

Aanbevolen brandstof:

hout, vochtgehalte 20%

houtbriketten

hout + steenkool





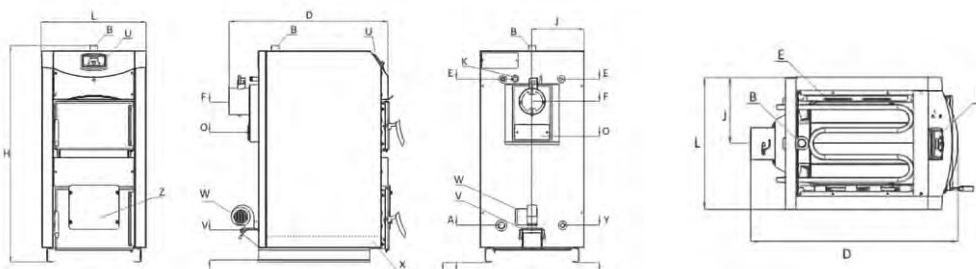
Beschikbare vermogens, kW:

25	30	40	50	70	90	110
----	----	----	----	----	----	-----



- 1. Elektronische regeling
- 2. Deur
- 3. Zeer efficiënte isolatie
- 4. Rookgaspad met drie doorgangen
- 5. Watermantel
- 6. Verbrandingskamer
- 7. As- en roetbak

- 8. Branderflens (optioneel)
- 9. Schoorsteen
- 10. Luchtinlaatklep
- 11. Inlaatluchtklep



### Technische specificaties

		NWB PRIME 25	NWB PRIME 30	NWB PRIME 40	NWB PRIME 50	NWB PRIME 70	NWB PRIME 90	NWB PRIME 110
Nominaal vermogen	kW	25	30	40	50	70	90	110
Hoogte (H)	mm	1330	1330	1330	1330	1470	1470	1470
Breedte (L) x Diepte (D)	mm	570x1050	630x1050	730x1050	730x1100	730x1225	790x1225	850x1225
Gewicht	kg	260	282	318	342	368	391	432
Volume watermantel	L	75	82	96	106	134	145	162
Volume verbrandingskamer	L	62	73	84	97	120	133	160
Aansluiting op een schoorsteen	mm	ø150	ø150	ø180	ø180	ø200	ø200	ø200
Vereiste schoorsteentrek	Pa/mbar	20/0,20	21/0,21	23/0,23	24/0,24	38/0,38	47/0,47	56/0,56