



KLASSE

A

## Vorteile

1. Die elektronische Steuereinheit regelt die Verbrennung durch Anpassung der Gebläsedrehzahl. Optionale Steuerung der Umwälzpumpen für Zentralheizung und Warmwasserbereitung (DHW).
2. Der Luftzufuhrventilator optimiert die Verbrennung und den Brennstoffverbrauch.
3. Der Wassermantel umschließt die Brennkammer vollständig, um die abgegebene Wärme möglichst effizient zu nutzen.
4. Brennkammer mit großer Wärmeaustauschfläche und geringem Kammerwiderstand.
5. Die große Feuerraumtür gewährleistet ein einfaches Befüllen auch mit größeren Holzscheiten (Holzscheitlänge bis zu 50 cm).
6. Gerippte Kammeroberfläche und dreifacher Rauchgasdurchlauf für verbesserten Wärmeaustausch.
7. Ein austauschbarer Metall-Ascherost schützt das Rohrgitter vor der Flamme.
8. Brennerflansch an der unteren Tür zum Anbau von Pellet-, Öl- oder Gasbrennern (optional).

Festbrennstoffkessel SUNSYSTEM NWB PRIME – Stahlkessel mit intelligenter elektronischer Steuerung und Gebläse für die Zwangsluftzirkulation.

Er ist für feste Brennstoffe – Sonnenblumen-Öko-Briketts – ausgelegt und kann mit einem Pellet-, Gas- oder Ölbrenner ausgestattet werden.

Geprüft und zugelassen gemäß EN 303-5:2012.

## Sicherheitselemente

1. Sicherheitsventil 3 bar.
2. Sicherheitswärmetauscher – bei Überhitzung fließt kaltes Wasser durch ihn hindurch und senkt die Temperatur des Kessels.
3. Thermostatregler – schaltet den Ventilator aus und stoppt den Verbrennungsprozess.

Empfohlener Brennstoff:

Holz, Feuchtigkeit 20 %

Holzbriketts

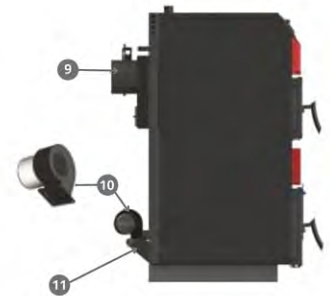
Holz + Kohle



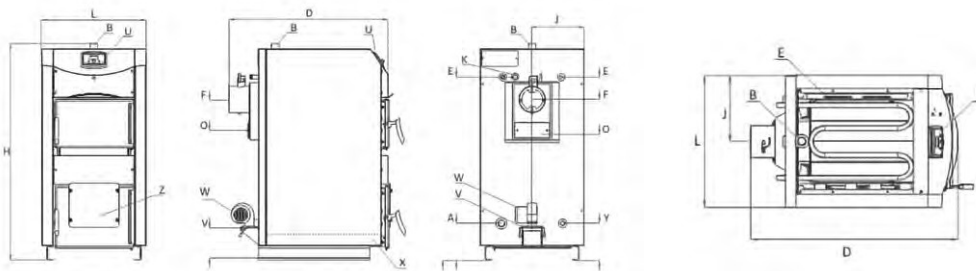


Verfügbare Größen, kW:

25	30	40	50	70	90	110
----	----	----	----	----	----	-----



- 1. Elektronische Steuerung
- 2. Hocheffiziente Isolierung
- 3. Dreikreis-Abgasweg
- 4. Wassermantel
- 5. Brennkammer
- 6. Asche- und Rußbehälter
- 7. Brennerflansch (optional)
- 8. Kamin
- 9. Gebläse
- 10. Luftklappe



### Technische Daten

		NWB PRIME 25	NWB PRIME 30	NWB PRIME 40	NWB PRIME 50	NWB PRIME 70	NWB PRIME 90	NWB PRIME 110
Nennleistung	kW	25	30	40	50	70	90	110
Höhe (H)	mm	1330	1330	1330	1330	1470	1470	1470
Breite (L) x Tiefe (T)	mm	570 x 1050	630 x 1050	730 x 1050	730x1100	730 x 1225	790 x 1225	850 x 1225
Gewicht	kg	260	282	318	342	368	391	432
Wassermantelvolumen	L	75	82	96	106	134	145	162
Brennraumvolumen	L	62	73	84	97	120	133	160
Anschluss an einen Schornstein	mm	ø150	ø150	ø180	ø180	ø200	ø200	ø200
Erforderlicher Kaminzug	Pa/mbar	20/0,20	21/0,21	23/0,23	24/0,24	38/0,38	47/0,47	56/0,56